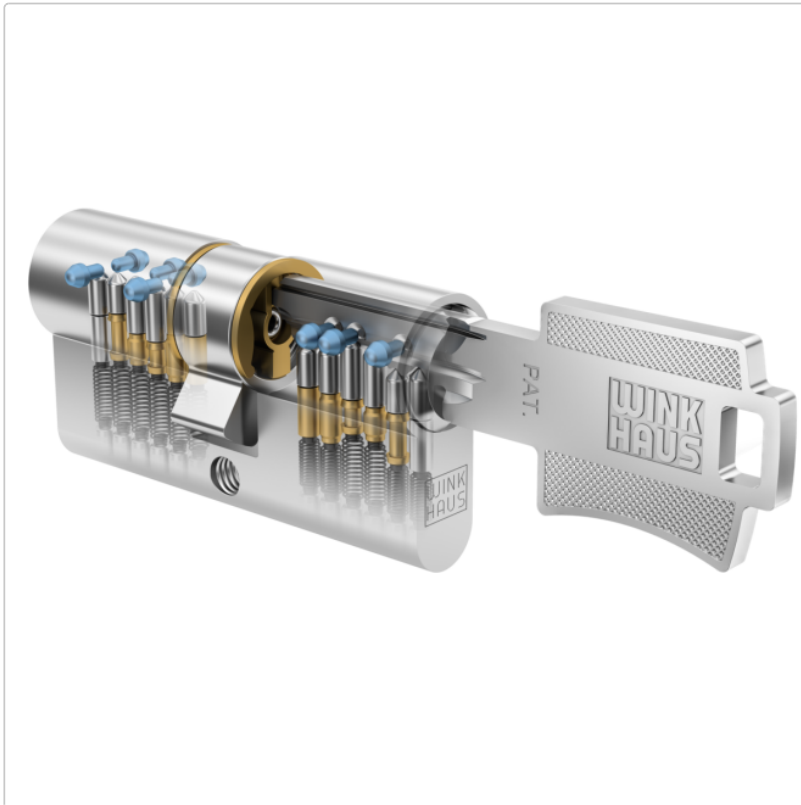




Winkhaus VSX Schließanlage

Art-Nr.: Winkhaus VSX Z/ZHS/HS / GTIN: 4053042001838 / Marke: [Winkhaus](#)



WINK HAUS

19,90EUR / Stück

inkl. 19% USt. zzgl. Versand

Lieferzeit: ca. 8 - 14 Arbeitstage

Winkhaus VSX Schließanlage mit unterschiedlichen Schließberechtigungen

und so wird es gemacht

- im Feld Türbezeichnung einfach den Namen der entsprechenden Tür eintragen
zum Beispiel : Haustür | Kellertür | Wohnung 1
- dann den passenden Zylindertyp auswählen
- das gewünschte Maß anklicken
- danach Sonderfunktionen falls gewünscht auswählen wie

Produktinformation



beidseitig schließend = Not und Gefahrenfunktion (bei Knaufzylindern ist diese Funktion schon enthalten)

- Bohrschutz . . . falls wählbar

- Stückzahl mit mindestens 1 Stück angeben (jedoch maximal 10 Stück)

- zum Schluss nur noch in den Bereichen S1 bis S6 die verschiedenen Schließberechtigungen anhaken und die gewünschte oder benötigte Schlüsselanzahl angeben

- sie erhalten dann am nächsten Werktag eine Werksausfertigung Ihres Schließplanes der alle Ihre Schließungsanforderungen

erfüllt

!!! Achtung dieser Schließplan kann optisch von Ihren Schließplan abweichen ohne jedoch Funktionen zu verändern !!!

Der keyTec VSX zeigt, was durch stetige Weiterentwicklung möglich wird. Das ergonomische Schlüsseldesign mit der bekannten Winkhaus Griffmulde liegt gut in der Hand und ist auch optisch ein Gewinn. Dank der verlängerten Schlüsselreide lässt sich die Technik mit modernen Ziehschutzbeschlägen kombinieren. Mit dem keyTec VSX können Sie daher die verschiedensten Türen sichern.

Weitere Vorteile:

- Sechs gefederte massive Zuhaltungen in einer Reihe angeordnet
- Zusätzlich bis zu zehn seitliche Radialstifte, die durch Bohrmulden (Kalotten) am Schlüssel abgefragt werden
- Langjährig patentrechtlich geschützt
- Winkhaus Nachschlüssel nur gegen Vorlage der Sicherungskarte
- Robuster und stabiler Schlüssel
- Lange Schlüsselreide für moderne Schutzbeschläge
- Hohe Zylindertypenvielfalt sowie geprüfte Bohr- und Ziehschutzausstattungen zur ganzheitlichen Gebäudeausrüstung
- Ergonomisches Schlüsseldesign

Wenn Sie Fragen zu unseren Artikeln haben, oder unser Schließplanrechner für sie nicht die ausreichenden Funktionen bietet fragen sie unsere Servicemitarbeiter.

Diese erstellen Ihnen gern ein spezielles Angebot.

Tel : 03493 / 3498362 Mail : d.hampel.74@web.de
