

DOM RN Konfigurator

Art-Nr.: DOM RN Konfigurator / GTIN: 4053042000688 / Marke: [DOM](#)

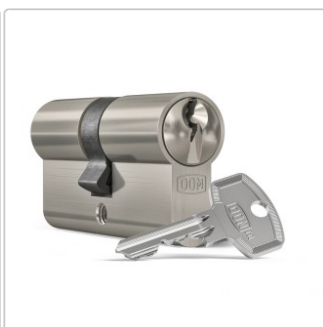
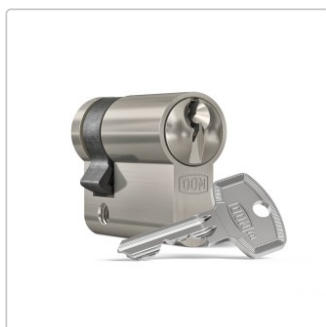


SICHERHEITSTECHNIK
Eigenschaften & Vorteile

12,86EUR / Stück

inkl. 19% USt. zzgl. Versand

Lieferzeit: ca. 8 - 14 Arbeitstage



DOM RN als Konfigurator für die komplette Serie



Technische Merkmale

Markenschutz	Ja
Schlüsseltyp	Konventionelle Systeme
Anzahl aller Verschlusselemente	5
Schließanlagenmöglichkeiten	Einzelschließung
Körperbohrschutz	Nein
Anti-Snapping-Schutz	Nein
Modular	Nein
Maximale Anzahl an Seitenelementen	0
Maximale Anzahl oberer Elemente	5
Anzahl aktiver Verschlusselemente	5
Anzahl Schlagschutzstifte	4
Anzahl Anti-Picking-Stifte	4
Anzahl beweglicher Elemente	0
Anzahl passiver Elemente	0

Produktinformation



Zertifizierungen

EN 1303:2015 Klassifikation	1-6-0-B-0-C-4-C
Markenschutz	Ja

Konfiguration

Standardfärbung	Nickel-matt
Optionale Färbungen	Messing-glänzend, Chrome-glänzend, Nickel-glänzend, Chrome-matt, Messing-matt, Gold, Brüniert
Standardmaterial Körper	Messing
Standardanzahl an Schlüsseln	3
Standard-Schlüsselmaterial	Stahl
Standard-Mitnehmer	DIN
Optionale Mitnehmer	Ritzel mit 10 Zähnen, Ritzel mit 14 Zähnen, Mitnehmer Biffar, Schweizer Mitnehmer, Mitnehmer Corbin, Spanischer Mitnehmer, Mitnehmer 90°

Eigenschaften & Vorteile



Konventionelles Schlüsselsystem

Der Zylindermechanismus wird durch einen flachen, vertikal eingeführten Schlüssel aktiviert.



Einfach-Kodierung

Für häufige Anwendungen, bei denen nur ein Schlüssel für das Schloss benötigt wird. Schließzylinder für Gleichschließungen sind möglich, aber Hauptschlüssel- und Generalhauptschlüsselsysteme sind nicht mit einfach kodierten Zylindern erhältlich.



Zertifizierung EN 1303

BS EN 1303 klassifiziert Schließzylinder mit einem 8-stelligen Klassifizierungsschlüssel.

Im Einzelnen verbergen sich hinter den Stellen bestimmte Produkteigenschaften im Vergleich zu den Standardanforderungen.

- 1: Gebrauchsklasse
- 2: Dauerfunktionstüchtigkeit
- 3: Türmasse
- 4: Feuerwiderstand
- 5: Betriebssicherheit
- 6: Korrosionsbeständigkeit
- 7: Verschlusssicherheit
- 8: Angriffswiderstand



Brandschutzzertifikat

Zertifiziert für Brandschutztüren.

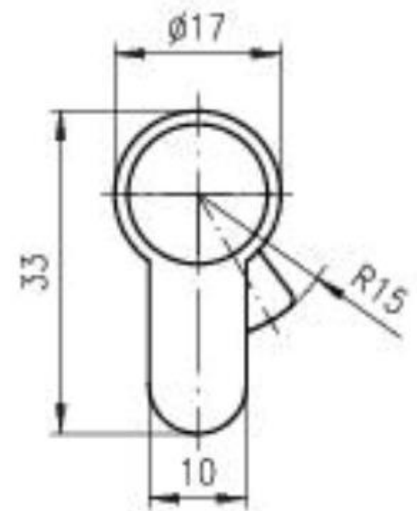
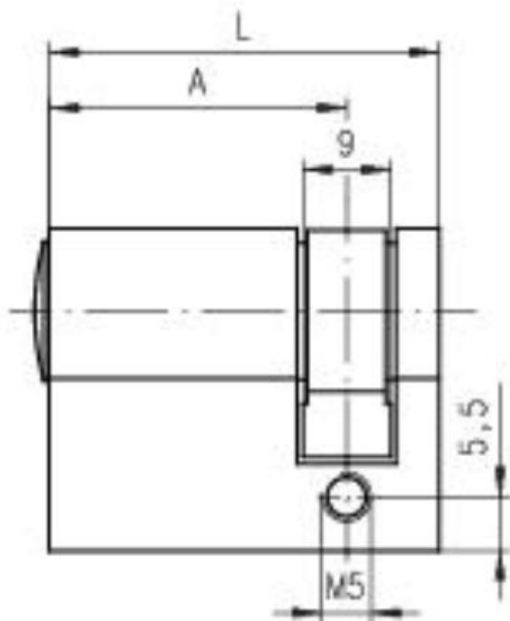


Schlagschutz

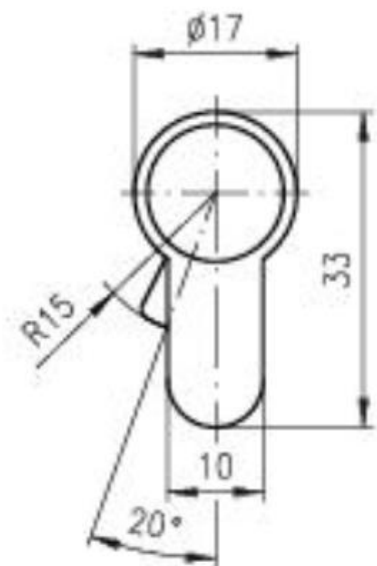
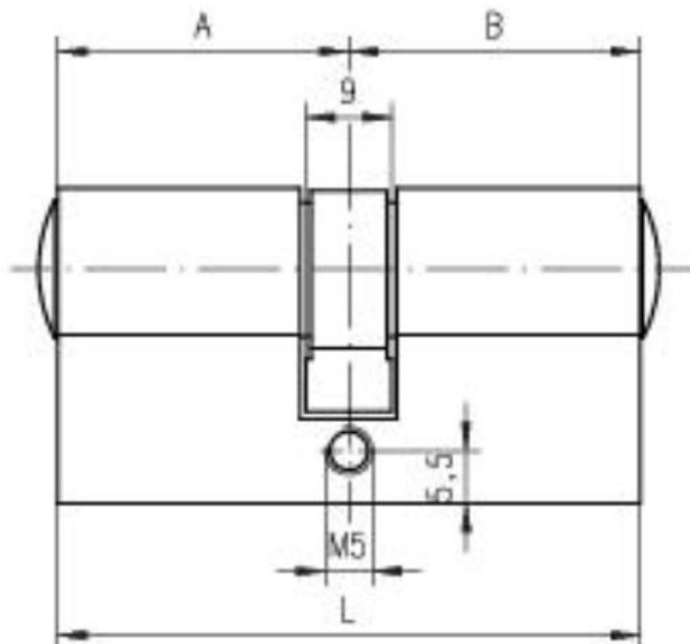
Der Zylinder enthält Schlagschutzstifte und andere Sicherheitselemente, die einen Zugang durch Schlagschlüssel zum Drehen der Innenstifte verhindern.

Technische Zeichnungen

Halbzylinder



Doppelzylinder



Produktinformation



verfügbare Optionen

Schließungsart

Einzel Schließend
Gleich Schließend (+2,38EUR)

Zylinderart

Halbzylinder Doppelzylinder (+0,18EUR)

Zylinderausstattung

ohne N&G Funktion
N&G Funktion (+2,38EUR)

Zylindermaß Außen

28mm
30mm
35mm (+2,38EUR)
35 mm
40mm (+2,38EUR)
45mm (+4,76EUR)
50mm (+4,76EUR)
55mm (+7,14EUR)
60mm (+7,14EUR)
65mm (+9,52EUR)
70mm (+9,52EUR)

Zylindermaß Innen

30mm
10mm
35 mm
35mm (+2,38EUR)
40mm (+2,38EUR)
45mm (+4,76EUR)
50mm (+4,76EUR)
55mm (+7,14EUR)
60mm (+7,14EUR)
65mm (+9,52EUR)
70mm (+9,52EUR)

Schlüssellanzahl

3 (-2,97EUR)
